

BUREAU ET COMITÉ SYNDICAL

-  **BLANCHARD Bernard** Varetz
CHAPUS Jean-Luc [Mansac](#)
-  **BORDILLON François** Uzerche
CHAUFFOUR Rosine [Uzerche](#)
-  **BUISSON Jean-François** Uzerche - **2ème Vice-Président**
FILLATRE François [Uzerche](#)
-  **COMBY Jean-Paul** Vigeois
LABONNE Valentin [Les Trois Saints](#)
-  **CONTINSOUZAS Bernard** Saint-Viance - **Président**
VEYSSEIX Jacques [Saint-Viance](#)
-  **GRELLET Pascal** Condat-sur-Ganaveix
CHAUNU Nicolas [Condat-sur-Ganaveix](#)
-  **LABORIE Jean-François** Malemort
ROQUES Guy [Chartrier-Ferrière](#)
-  **LAROCHE Bernard** Larche
REYNAUD Jean-Claude [Voutezac](#)
-  **LASCAUX Eric** Saint-Sornin-Lavolps - **3ème Vice-Président**
LACHAUD Guy [Troche](#)
-  **LENFANT Michel** Vigeois - **Membre du bureau**
SAGNE Sébastien [Orgnac-sur-Vézère](#)
-  **MADEC Iltud** Beyssac
DAURAT Quentin [Beyssac](#)
-  **MARSALET Marie-Laure** Allasac
PELISSIER Guillaume [Cosnac](#)
-  **NOILHAC Eric** Eyburie
CHASSAGNE Nathalie [Eyburie](#)
-  **PARNEIX Isabelle** Pierrefitte
CHENOU Ubald [Lagraulière](#)
-  **PONCHARAL Jean** Brive-la-Gaillarde - **Membre du bureau**
PIANEZZA Laure [Brive-la-Gaillarde](#)
-  **SANTIN Philippe** Objat
FRICOTIN Patrick [Brignac-la-Plaine](#)
-  **TOURNADOUR Marie-Paule** Saint-Pantaléon-de-Larche
Membre du bureau
CROUZEVALLE André [Estivaux](#)
-  **VALLAT Christine** Cublac
BORDAS Francis [Saint-Aulaire](#)
-  **VALLEE Stéphanie** Saint-Paul - **1ère Vice-Présidente**
MOUZAT Jean [Chanteix](#)

L'ÉQUIPE

-  **MONTANDON Xavier** x.montandon@siav-vezere.fr
[Responsable de structure](#)
-  **VALADE Chantal** c.valade@siav-vezere.fr
[Secrétaire générale](#)
-  **ROUX Mathias** m.roux@siav-vezere.fr
[Technicien coordinateur GEMAPI](#)
-  **BREIL Coraline** c.breil@siav-vezere.fr
[Responsable de projets](#)
-  **RAMBAUD Michaël** m.rambaud@siav-vezere.fr
[Responsable technique GEMAPI](#)
-  **BORNET Guillaume** g.bornet@siav-vezere.fr
[Agent des milieux aquatiques](#)









SIAV
SYNDICAT MIXTE
POUR L'AMÉNAGEMENT
DE LA VÈZÈRE

MILIEUX AQUATIQUES
Préserver, restaurer, gérer et sensibiliser



Nous contacter

-  accueil@siav-vezere.fr
-  05.55.17.07.22
-  www.siav-vezere.fr
-  SIAV - Syndicat mixte pour l'aménagement de la Vézère
-  Siavezere
-  5 rue des Gaulies 19100 BRIVE-LA-GAILLARDE





EAU'COEUR DU SIAV

Créé en 1969, unique syndicat de rivière en Corrèze, le SIAV a pour vocation l'**entretien des milieux aquatiques**. Son atout ? Une **régie** opérationnelle et réactive.

Le syndicat s'organise dès la mandature de 2026 autour de deux compétences :

- GEMAPI
- Compétences complémentaires à la GEMAPI
 - Animation / Concertation
 - Valorisation de l'espace rivière, milieux aquatiques et milieux naturels
 - Appui technique/Assistance à maîtrise d'ouvrage
 - La mise en œuvre du DOCOB - Natura 2000
 - « Vallée de la Vézère d'Uzerche à la limite départementale Corrèze-Dordogne ».

LA GEMAPI, KESAK'EAU ?

Compétence obligatoire pour les EPCI depuis 2018 par les lois MAPTAM et NOTRe, elle est définie à l'Article I211-7 du Code de l'Environnement :

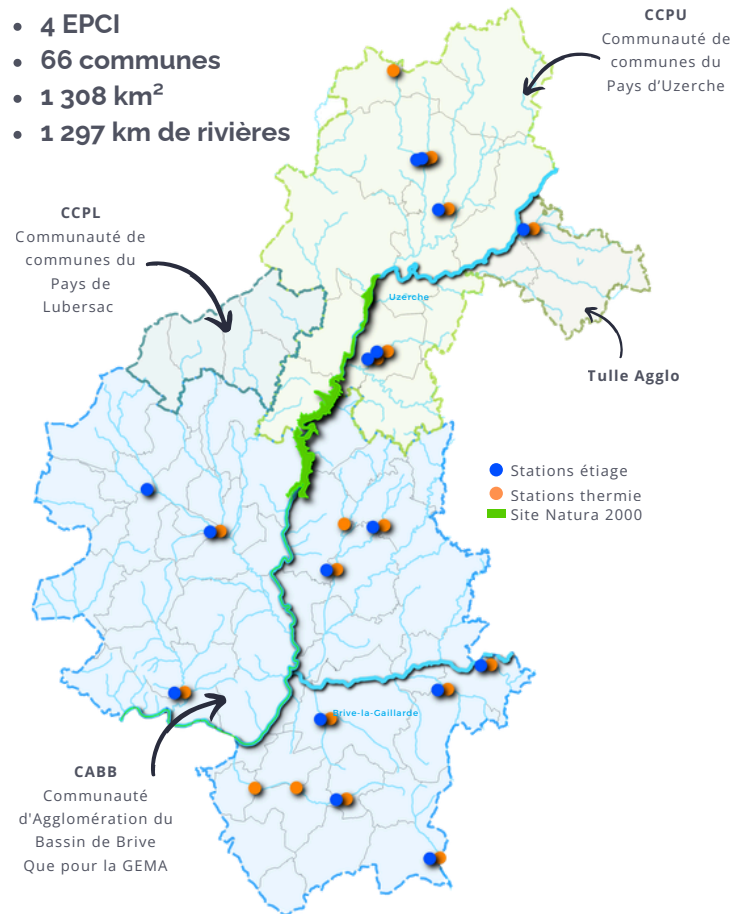
- l'aménagement des bassins versants,
- l'entretien et l'aménagement des cours d'eau, canaux, lacs et plans d'eau,
- la défense contre les inondations et contre la mer,
- la protection et la restauration des zones humides, écosystèmes aquatiques et formations boisées riveraines

La GEMAPI **ne retire pas l'obligation d'entretien des cours d'eau par les riverains** mais le SIAV peut se substituer pour des travaux relevant d'Intérêt Général.

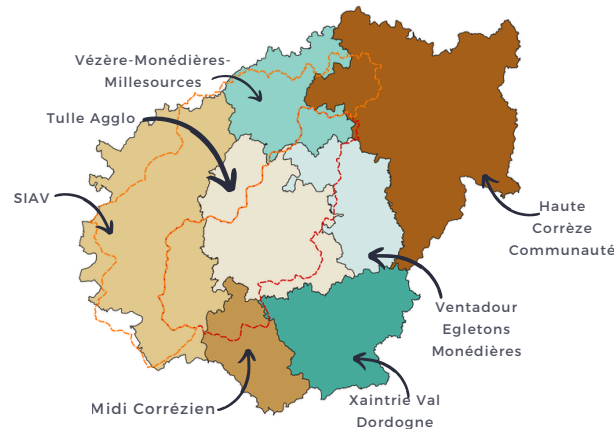
*GEMAPI : Gestion des milieux aquatiques et prévention des inondations
*EPCI : Établissement public de coopération intercommunale

LE TERRITOIRE

- 4 EPCI
- 66 communes
- 1 308 km²
- 1 297 km de rivières



Le SIAV est structure pilote de l'**Entente Vézère amont/Corrèze** qui dispose d'un **Programme Pluriannuel de Gestion Coordonnée** à l'échelle des bassins versants Vézère amont et Corrèze.



L'EAU, UNE RESSOURCE PRÉCIEUSE DES PROJETS EN QUÊTE D'EAU



Suivi étiage et thermie



Animations



Entretien de la ripisylve



Pêches scientifiques



Communication (presse, newsletter, site, réseaux)



Sensibilisation élus, scolaires, grand public



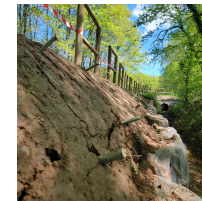
Réunion de travail



Comité ressource en eau



Veille territoriale



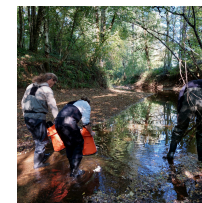
Expertise auprès des communes



Concertation



Site Natura 2000



Coopération



Suivi des ruisseaux



Conventions